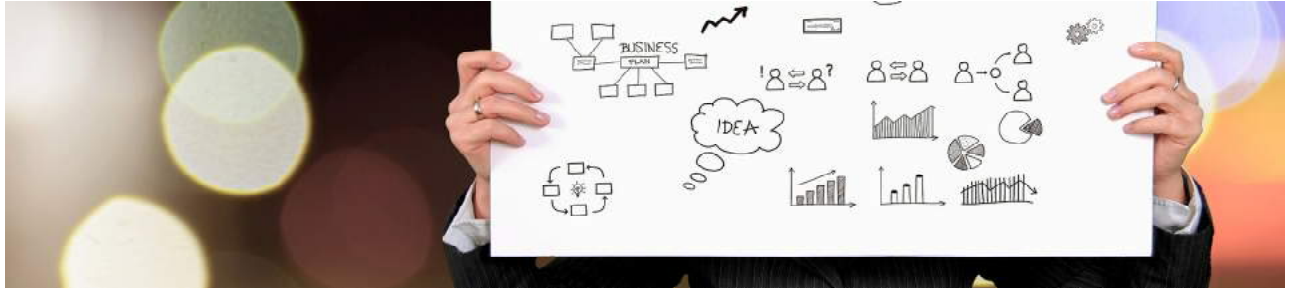


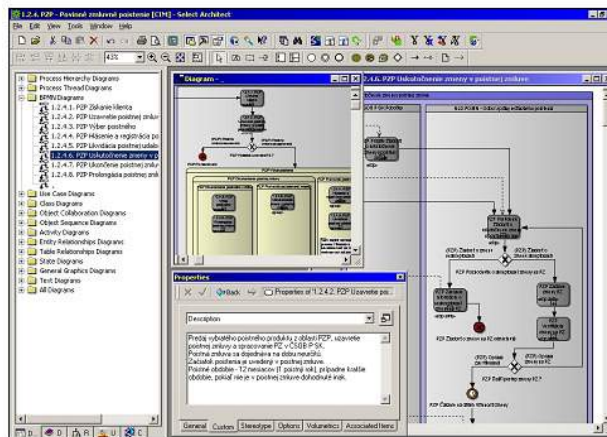
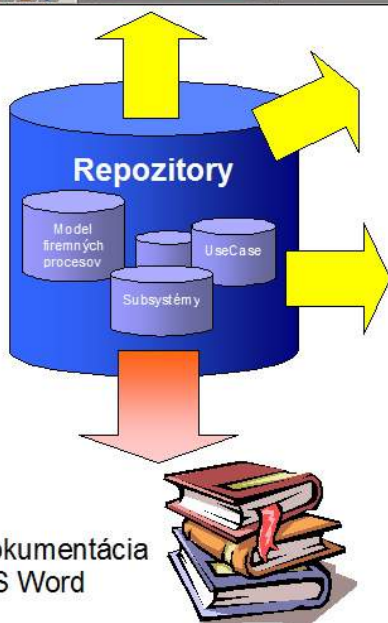
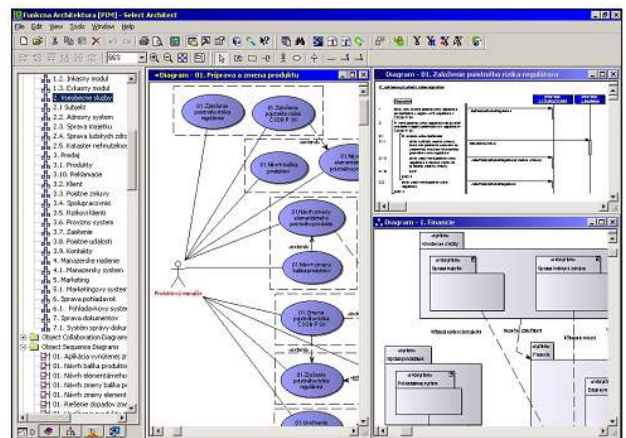
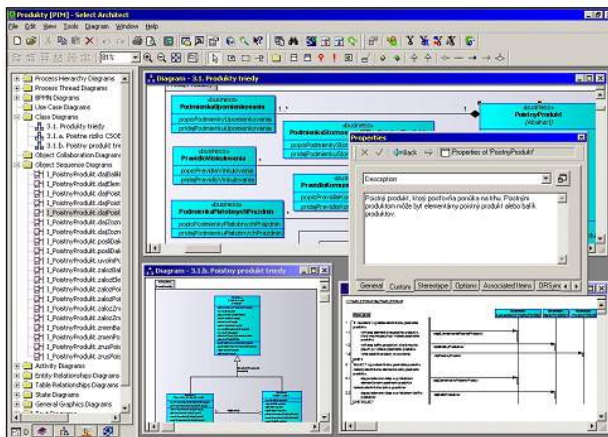
Referenčné modely

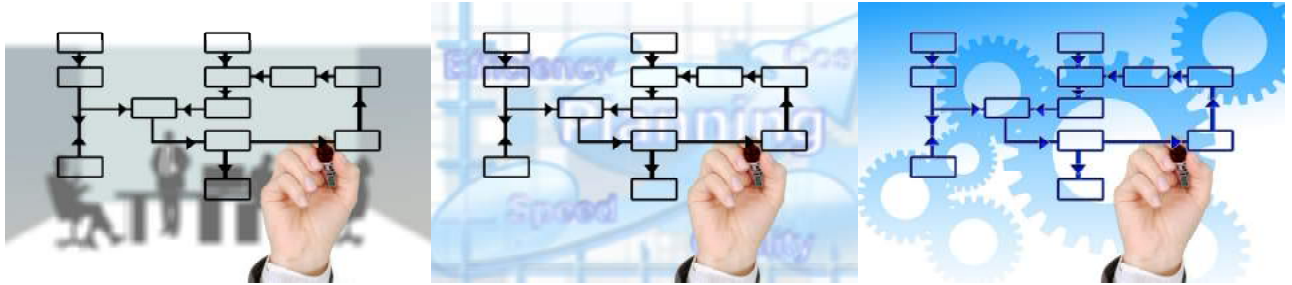
Znalostná báza EDEN CONSULTING



... 90 % riešenia, je porozumenie problému.

Za dobu pôsobnosti našej spoločnosti sme nadobudli pomerne rozsiahle znalosti, ktoré sú zachytené aj v modeloch jednotlivých oblastí (problémovej domény). Tieto oblasti sú modelované formou **firmych procesov** v notácii BPMN alebo formou **objektovo orientovanej analýzy a návrhu** (OOA&D) v notácii UML.





Referenčný model oblastí (problémovej domény)

Je spracovaný s využitím vizuálneho modelovania formou objektovo orientovanej analýzy v UML za podpory CASE nástroja, doplnený o model firemných procesov v notácii BPMN.

Obsahuje spracované najmä tieto oblasti/domény :

Adresný systém

- administratívne členenie územia
- register obcí a ulíc

Subjekty

- register obyvateľov (fyzických osôb) a sociálno-rodinných vzťahov
- register živností
- register právnických osôb

Kataster nehnuteľností

- kataster nehnuteľností
- právne vzťahy vlastníctva a užívania

Georeferenčný systém

- geodetické siete
- geodetické body a bodové polia
- meračské body
- geodetické súradnicové systémy

Prírodné prostredie

- lesy
- voda
- pôda (pôdohospodárska)
- geologické podložie
- ...

Technické prostredie

- inžinierske siete (plyn, električka, telekomunikácie, vodovod, kanalizácia, verejné osvetlenie, ...)
- cestná sieť
- železničná sieť
- ...



Komplexnejšie referenčné modely

Referenčný model oblasti poisťovníctvo

Na základe realizovaných projektov disponujeme primeranými znalosťami z oblasti poisťovníctva a informačných systémov pre podporu procesov z tejto oblasti. Pre realizáciu projektu môžeme tak využiť tieto znalosti a model konkrétneho zákazníka spracovávať na základe referenčného modelu z oblasti poisťovníctva. Tento obsahuje špecifikované kľúčové procesy, identifikované hlavné subsystemy, objekty a kľúčovú funkcionalitu.

Model identifikuje a špecifikuje procesy a hlavné objekty, ich atribúty a vzájomné vzťahy z oblasti ako sú :

- **zakladanie, evidencia a správa poisťných zmlúv,**
- **správa poisťníkov a poistených,**
- **vytváranie, príprava a predaj poisťných produktov,**
- **výber poisťného,**
- **hlásenie a registrácia poisťných udalostí,**
- **likvidácia poisťných udalostí,**
- **výplata platieb a poisťných plnení,**
- **riešenie zmien na poisťných zmluvách,**
- **riadenie obchodnej siete a správa spolupracovníkov,**
- **provízny systém,**
- **správa pohľadávok,**
- **reklamácie,**
- **archivácia dokumentácie,**
- ...

Referenčný model distribučnej (utilities) spoločnosti



Na základe realizovaného projektu v SPP (Slovenský plynárenský priemysel, a.s.), návrhu riešenia pre Transpetrol, SSE a ďalších oblastí (telekomunikácie), disponujeme primeranými znalosťami aj z oblasti distribúcie energií – najmä plynu a elektroenergií.

Model distribučnej spoločnosti obsahuje na úrovni architektúry systému tieto kľúčové časti :

IES - Integrovaný ekonomický systém
(Integrated Economic System)

CIS - Zákaznícky systém
(Customer Information System)

HRS - Systém riadenia ľudských zdrojov
(Human Resources System)

AWM - Správa zariadení a riadenie pracovných činností

(Asset & Workflow Management)

systém má v zásade dve časti

- AWM/GIS, podporujúcu správu priestorových objektov (základná evidencia zariadení, ich priestorové a topologické vzťahy)
- AWM/neGIS, podporujúcu evidenčný charakter správy zariadení (opravy, plánovanie údržby a pod.)

GMS - Systém riadenia plynovodnej (prípadne inej distribučnej) sústavy

(Gas Management System)

MIS - Manažérsky systém

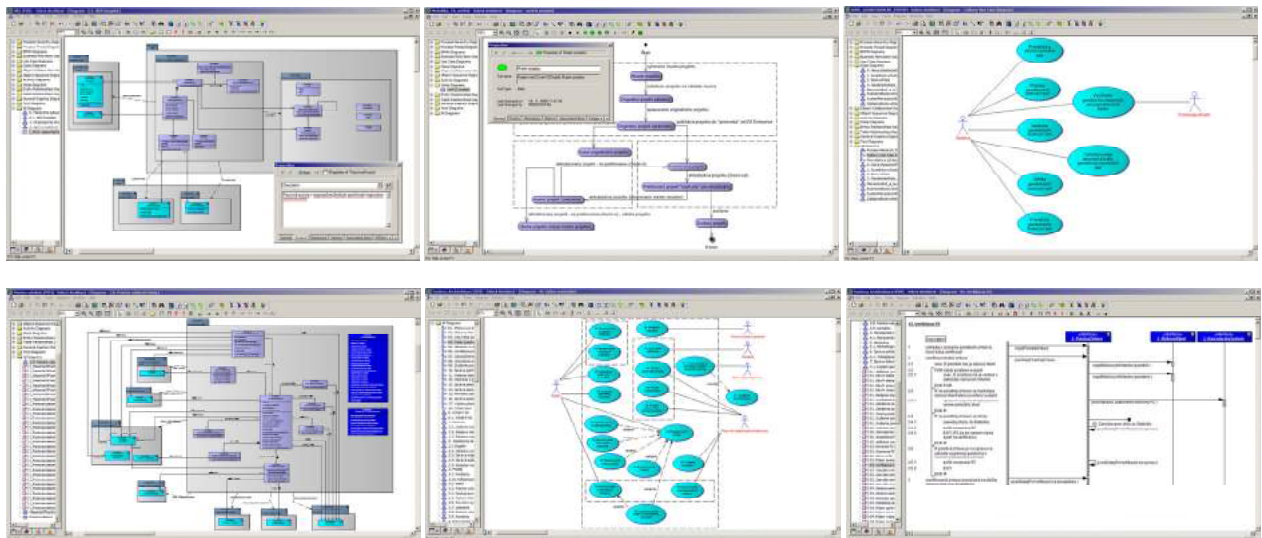
(Management Information System)

OAS - Kancelársky systém

(Office Automation)

Model AWM/GIS distribučnej spoločnosti (plyn, električka, telekomunikácie) obsahuje spracované modely týchto oblastí :

- organizačné jednotky
- energorozvodné objekty :
 - plynárenské objekty
 - elektrorozvodné objekty
 - objekty ropovodnej siete
 - objekty vodovodnej a kanalizačnej siete
- telekomunikačné objekty
- polohopis
- odberatelia (veľkoodberatelia, maloodberatelia, obyvateľstvo)
- stavby/investičné akcie
- údržba
- poruchy
- technologické postupy
- náklady



Vybrané časti referenčného modelu poisťovníctva a distribučnej spoločnosti je možné využiť ako vhodné know-how aj pre spracovanie modelu architektúry a problémovej domény z iných oblastí, postavených na predaji služieb a produktov zákazníkom.